

チャレンジショップへの集客をソフトの面から支援

水巻町商工会

機関名	水巻町商工会			
所在地	福岡県遠賀郡水巻町頃末北1-9-7			
電話番号	093-201-7551			
地域概要	(1)管内人口	3万1千人	(2)管内商店街数	2商店街
事業の対象となる商店街の概要	(1)商店街数	1商店街	(2)会員数	26商店
	(3)空店舗率	19.3%	(4)大型店空き店舗数	0店
商店街の種類	1.超広域型商店街 2.広域型商店街 3.地域型商店街 4.近隣型商店街			

【事業名と実施年度】

平成14年度 活性化対策事業

商工会有志が設立したまちづくり会社が実施する「チャレンジショップ事業」と連携し、事業実施

- ・出店者募集案内
- ・オープニングイベントの開催
- ・ホームページの開設 等

総事業費

6,405千円

【事業実施内容】

1. 背景

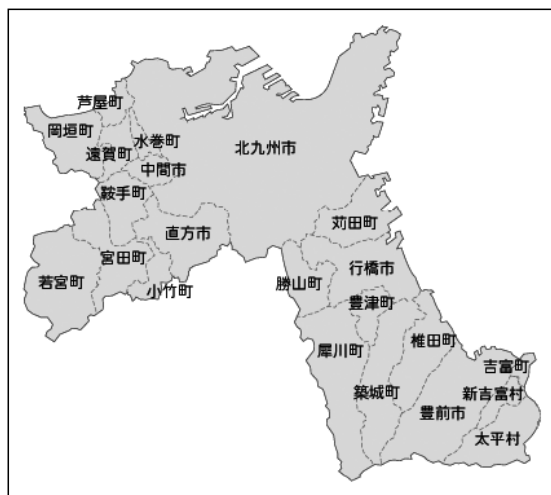
水巻町は福岡県の北部に位置し、東は百万都市である北九州市に隣接しており、西は遠賀川に挟まれた、南北に細長い町である。

同町は古くから炭鉱のまちとして栄え、一時は石炭産業が町の主要産業として興隆を極めたが、炭鉱閉山後は交通が至便であることから、北九州市のベッドタウンとして栄えてきた。

しかし、近年のモータリゼーションの進展、周辺市町村への大型郊外店の影響を受けており、商店街は存亡の危機にある。

このような状況を受けて、商工会では平成12年度に「商工会等広域連携等地域振興対策事業」として、商工会メンバーを中心としたまちづくり塾「水巻町商業活性化塾」を開講した。

平成13年度には、この塾の有志13名が「水巻まちづくり有限会社」を設立し、チャレンジショップ事業を行うことで、商業の活性化を目指すことになった。



水巻町の位置

2. 事業内容

(1) 事業の概要

商工会メンバーの有志13名が設立した「水巻まちづくり有限会社」が頃末商店街に開設したチャレンジショップ「夢工房」を、商工会がソフトの面から支援し、水巻町商業の活性化を図るものである。

1) 事業の内容

①チャレンジショップ出店者募集案内

出店募集案内を作成し、出展者の募集を行った。

②オープンイベントの開催

・プレオープン

平成15年3月1日(土)・2日(日)に従業員の訓練と地域住民へのPRをかねて、プレオープニングとし、農産物直売所のみオープンした。2日間の来場者数は約700人であった。

・グランドオープン

平成15年3月8日11時より、オープニングセレモニーを開催した。「地域密着」のコンセプトのもと、地元の女性グループで結成された「筑前女太鼓」が披露された。

③ホームページの開設

ホームページを開設し、「チャレンジショップ夢工房」の出店者募集の告知を行った。

かなえませんか

その夢 いつしよに



あの頃から
夢に見ていたことが
あるんだ...

出店者募集



2003年 春 OPEN

水巻まちづくり(有)では、創業意欲のある方々を募り、商売のノウハウなどを実践によって学び、次代の創業者を育成するため、北九州博覧祭施設を発展させてチャレンジショップ事業を水巻町頃末北にオープンすることになりました。この水巻で商売をしたい方々の応募をお待ちしています。

応募資格 商売意欲にあふれ、将来店舗をもちたいと考えている方(グループでも構いません)13名又はグループ経営

業種 業種は問わない(飲食店は除く)

場所 水巻町頃末北

契約期間 6ヶ月契約で更新(最長1年)

自己負担額 月15,000円(共益費が別途かかります)

営業時間 商店街の運営に合わせ毎日営業(10:00~19:00)定休日は水曜日
商店街のイベント等がある場合はそれに合わせて営業

店舗面積 1店舗占有面積は1.75坪

応募期間 平成15年1月10日(金)迄

選考 書類審査と面接(1月13日~1月17日)

応募方法 出店を希望される方は、申込書により、下記まで申し込むこと。出店者には、経営指導を行い、その後の独立開業のご相談に応じます。

その他 産直市場をつくりますので出品も受けれます。

お問い合わせ先

水巻町商工会

〒807-0022 福岡県遠賀郡水巻町頃末北一丁目9番7号(水巻町商工会内)
TEL:(093)202-5588 FAX:(093)202-5588 http://www.fukuoka.com/mzumaki

出店者募集案内

出展者募集 夢工房

2003年 春 OPEN 水巻まちづくり有限会社

創業意欲のある方々を募り、商売のノウハウなどを実践によって学び次世代の創業者を育成致します。チャレンジショップで商売してみたい方々、応募をお待ちしております!

みんなおいでよ!

水
巻
町



また一つ心のふるさと
自然と歴史を感じる町





水巻町商工会

英彦山から伸びた速瀬川は稲作発祥の地である水巻町と共に歴史を積み重ねて今日に至ります。さらに弥生式土器の発見や砦跡の物語は全国的に有名です。さあ、皆さんもこの歴史深い水巻町をもっと知ってください。



砦跡物語



町の紹介



銀杏の木



ふくおか
商工会WEB



全国
特産品WEB

町を紹介 | 砦跡物語 | 銀杏の木 |

●水巻町商工会 ● 〒807-0022 福岡県遠賀郡水巻町頃末北1丁目9番7号
TEL:(093)201-7551 FAX:(093)202-9699 お問い合わせは:mizumaki@cham-fukuoka.org

水巻町商工会ホームページ

④アンケート調査の実施

「チャレンジショップ夢工房」および「農産物館」の顧客に対して、下記の要領でアンケート調査を実施した。

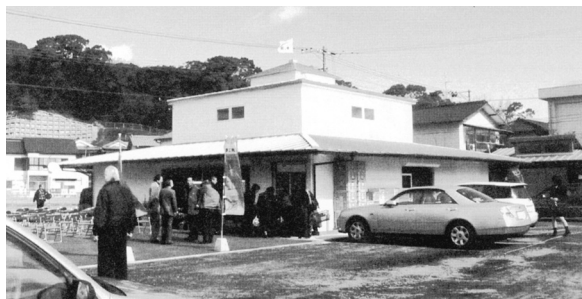
- ・実施時期 平成15年 3月23日
- ・実施場所 農産物直売所およびチャレンジショップ内
- ・実施内容 調査員による聞き取り
- ・回収数 69票
- ・アンケート内容 来店者のプロフィール、来店状況、夢工房に関する評価

2) チャレンジショップ「夢工房」開設の目的

- ①チャレンジショップ出店者が経験を積み、町内の空き店舗で実際に開業することによって空き店舗を減少させること。
- ②商売に対する意欲をもち、まちづくりに関心のある商業者を輩出することを通して商店街の活性化に繋げようとするものである。

3) チャレンジショップ「夢工房」の概要

チャレンジショップ事業は、1店舗当たり2坪のミニショップを希望者に提供、営業全般のノウハウを取得した後で町内空き店舗を紹介・入店させるというものであり、建物は北九州博覧祭の施設の一部を無料で払い下げをうけ、町内に移設した。



チャレンジショップ「夢工房」の全景

この施設は従来のように商店街の中の空き店舗を利用するのではなく、商店街から離れた場所に施設を建設して店舗を提供していることから、知名度・集客力を高めるために地元農産物の直売所を併設してその売上と販売手数料を設備費の支払いに充当している。

①施設の概要

- ・名称 「チャレンジショップ夢工房」「水巻農産物直売センター」
- ・開店日 平成15年 3月 8日
- ・建設場所 福岡県遠賀郡水巻町
- ・建物構造 木造平屋建て
- ・敷地面積 2242.5㎡
- ・床面積 チャレンジショップ144㎡
13店舗。一店舗当たり5.75㎡
農産物直売センター 129.6㎡
- ・駐車場 53台
- ・家賃 チャレンジショップ 月額15,000円
農産物直売センター 売上の15%
- ・共益費 実費

②チャレンジショップ出店者

店舗名	商品名
ゆめ環境	肥料
HISAKI	手作りペイント
ざ・こすもす	輸入食品
わかみずプラザ	ミネラルウォーター・浄水器
ショップ友	民芸品・エコ商品
リンク	パソコン修理・販売
宮原製菓	和洋菓子
ようこそ・ようこそ	古布・民芸品
ドリーム	トールペイント・古布
森のうさぎ	カントリードール
お茶の唐園	お茶・陶器
ブレーンショップ	手作り小間物

【効 果】

農産物販売に関しては、肉・魚・惣菜・豆腐等を販売している商工会会員の事業所の参加で品揃えが豊富になり、1日300人前後の集客に寄与している。しかし、チャレンジショップに回る来店者は全体の2割にとどまっており、平成15年度も事業を継続しているが、意図した効果が上げられていない状況にある。

【課題・反省点】

(1) 農産物館の集客力の増大

チャレンジショップの成功の鍵を握っているのは農産物館の集客力であり、これを増大させるための運営上の課題として、以下の点が挙げられる。

①農産物の鮮度と品質の保持

物産館のお客は野菜や果物などの「新鮮さ」を求めて来館しており、「鮮度と品質の良さ」を維持していくことが課題となる。そのためには、「不良品を持ち込ませない」、「悪くなったものを排除する」仕組み作りが重要である。

②出荷者の確保（品揃えの充実）

お客の第一の要望は「品揃えの充実」である。品揃えを豊富にするには出荷者の確保が不可欠であり、長期的な観点から出荷者募集の努力を継続していくことが必要である。

③定期的なイベントの実施

物産フェアの開催などを通して集客していくことを今後模索していく必要がある。

(2) チャレンジショップの吸引力の増大

前述の通り、農産物館で集客したお客をチャレンジショップに十分に吸引できていない状況である。吸引力を増大させるための課題として以下の点が挙げられる。

①商品構成に関する知識の補充

水巻町商工会

②接客・販売方法のノウハウの向上

上記の課題に取り組むことで顧客の固定客化を図っていくことが重要であると認識している。

【関連URL】

水巻町商工会 <http://www.fukuoka.com/mizumaki/>